

Тестовая страница

Имя принтера: Кюсега

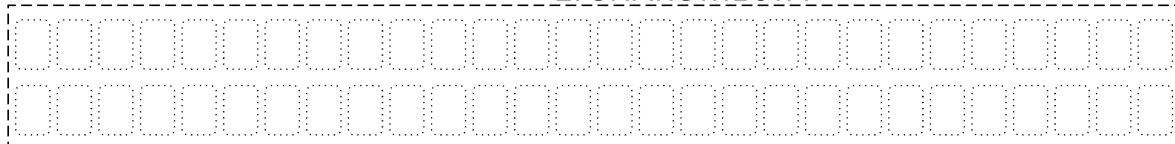
№ аудитории: 0001

№ станции: 001

Время печати: 19.04.2019 11:11:49



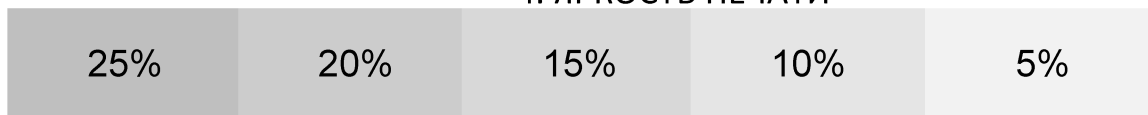
2. ЗНАКОМЕСТА



3. РАЗРЕШЕНИЕ ПЕЧАТИ

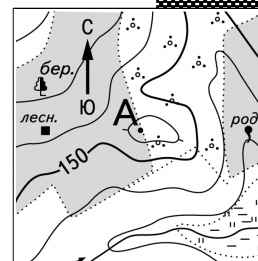


4. ЯРКОСТЬ ПЕЧАТИ

**Оцените качество печати тестовой страницы.**

Убедитесь, что QR-код, горизонтальный и вертикальный штрих-коды, реперы, а также текст настоящей инструкции и рисунок рядом четко видны и легко читаемы. За текстом должны быть четко видны защитные знаки, однако их яркость не должна мешать чтению. Реперы должны быть равномерно черными, в их центре не должна быть видна более светлая область.

1. ГРАНИЦА ПЕЧАТИ – Убедитесь, что со всех сторон листа видна рамка, проходящая за текстом «ГРАНИЦА ПЕЧАТИ».
2. ЗНАКОМЕСТА – Убедитесь, что в выделенной области четко видны контуры ячеек, аналогичных заполняемым на бланках.
3. РАЗРЕШЕНИЕ ПЕЧАТИ – Убедитесь, что каждый из пяти паттернов имеет равномерный и легко читаемый узор.
4. ЯРКОСТЬ ПЕЧАТИ – Убедитесь, что все пять оттенков серого видны отчетливо.
5. РАВНОМЕРНОСТЬ ПЕЧАТИ – Убедитесь, что печать выполнена равномерно: без белых или темных полос по листу.



5. РАВНОМЕРНОСТЬ ПЕЧАТИ